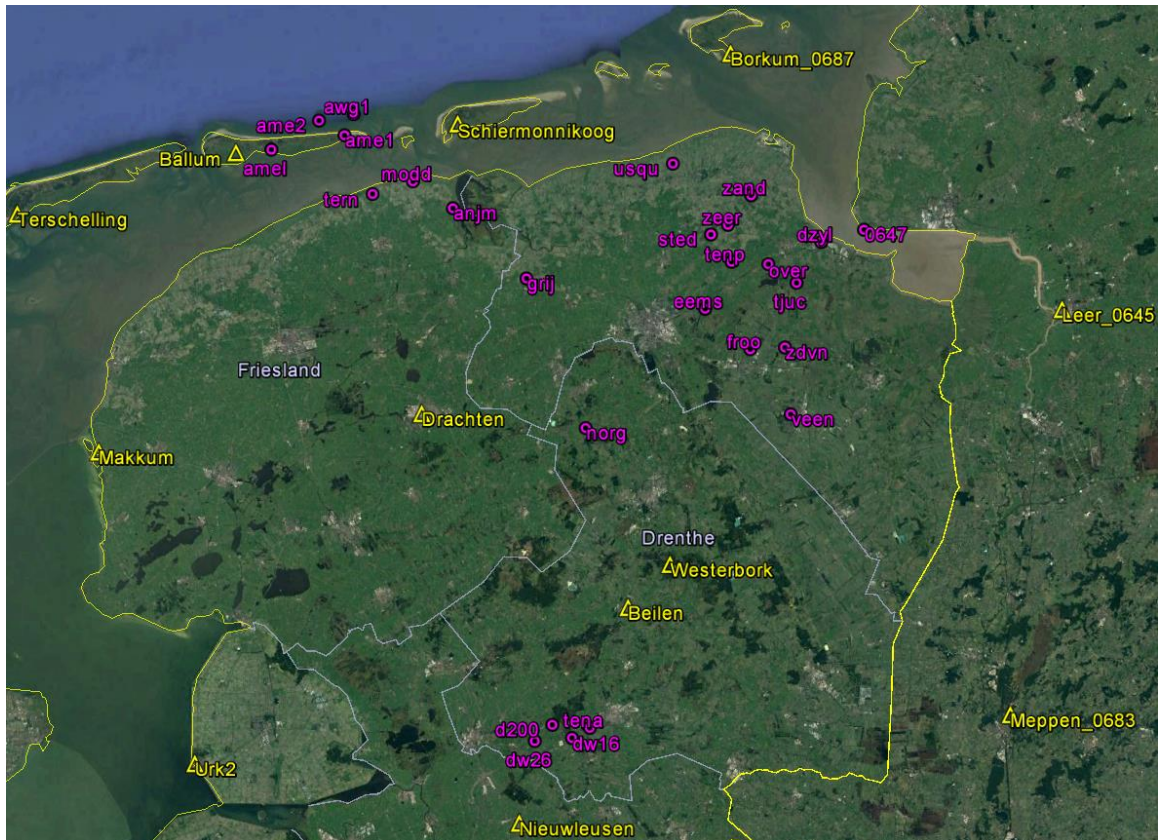


Continue GPS hoogtemetingen NAM De Wijk

Rapportage mei 2018

In de grafieken op de volgende bladzijden zijn de continue GPS-metingen op 4 locaties rondom De Wijk weergegeven.



Overzichtskaart alle GPS-referentiestations (geel) en GPS-monitorstations (paars).

De meetgegevens zijn geanalyseerd door de firma 06-GPS (www.06-gps.nl).

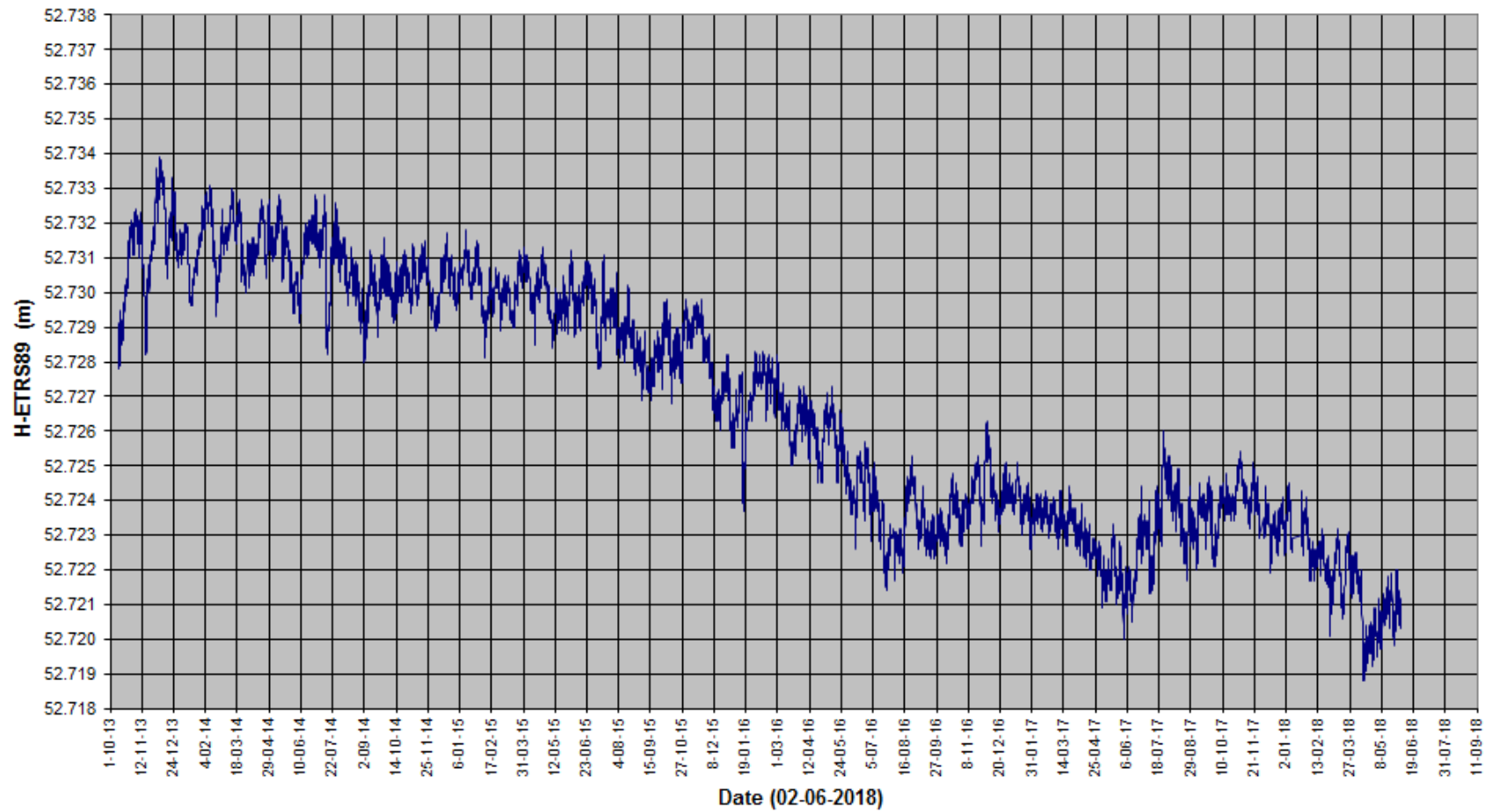
Op basis van deze metingen zijn voor deze stations lineaire dalingssnelheden over de laatste 12 maanden bepaald.

Verder zijn absolute dalingen berekend ten opzichte van de startdatum van de GPS-monitoring. Voor de berekening van de absolute daling wordt een gemiddelde hoogte uit alle metingen binnen een 25-dagen interval na de start- en voor de einddatum bepaald.

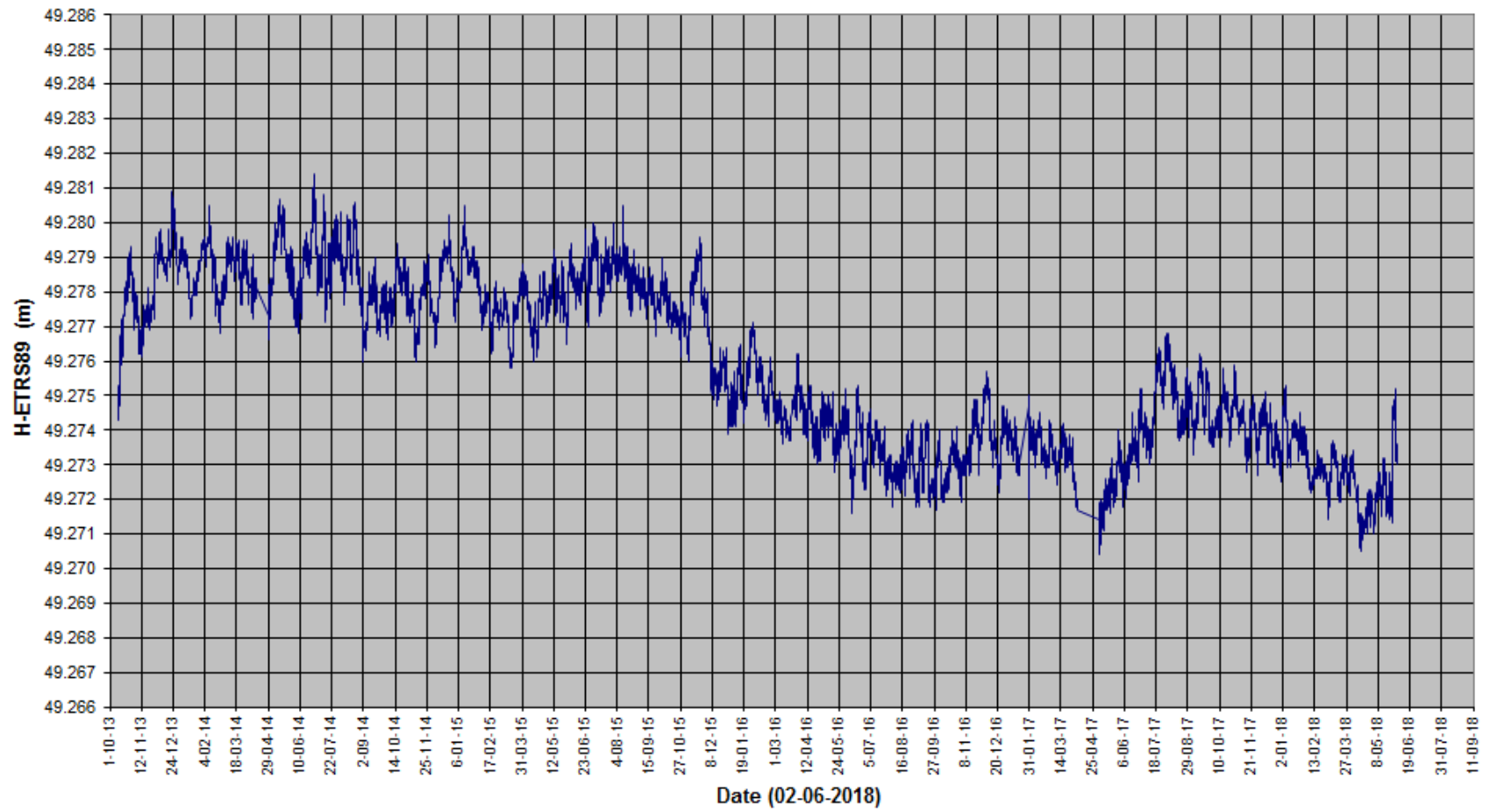
Locatie	Start monitoring	Absolute verticale beweging sinds start monitoring [mm]	Lin. Snelheid 02-06-2018 [mm/jaar]	Standaardafw. van snelheid [mm/jaar]
De Wijk 16	12-10-2013	-9.6	-1.4	1.5
De Wijk 26	12-10-2013	-4.7	-0.9	1.4
De Wijk 200	07-07-2017	1.4	0.9	0.7
Ten Arlo	10-06-2017	0.4	0.0	0.4

Deze berekening bevat alle GPS-data t/m 02-06-2018.

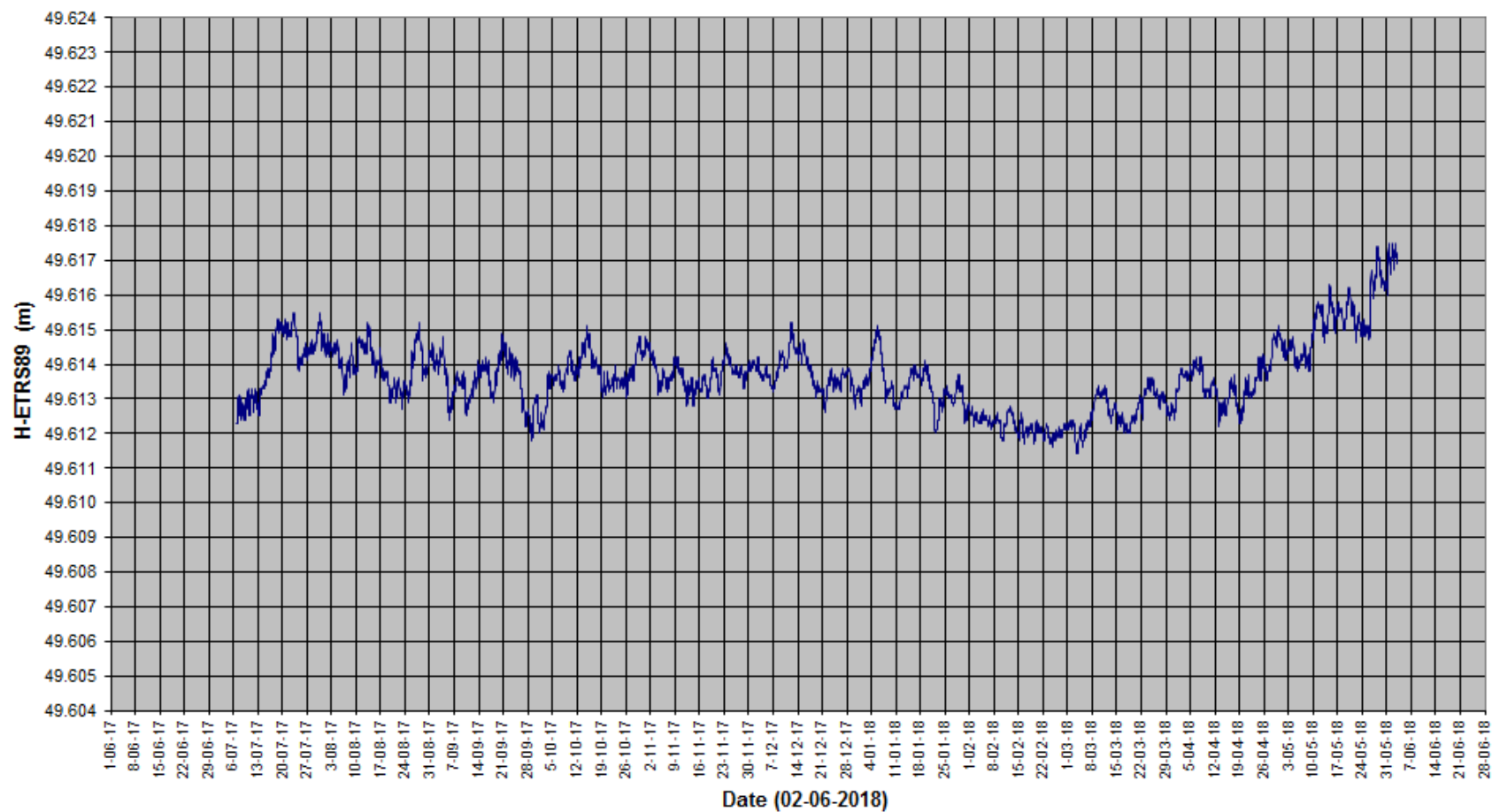
GEO++ GNSMART H-ETRS89 WYK16



GEO++ GNSMART H-ETRS89 WYK26



GEO++ GNSMART H-ETRS89 WYK200



GEO++ GNSMART H-ETRS89 TEN ARLO

